

# CONTAINERWAGEN | SGMMNS(S) 40' + AB COILSTAINER 20'

## CONTAINER CARRIER | SGMMNS(S) 40' + AB COILSTAINER 20'



### Technische Daten | technical details

■ <b>Eigengewicht</b> Tare weight	Ca. 17,5 t Approx. 17.5 t
■ <b>Max. Zuladung</b> Max. load	72,5 t 72.5 t
■ <b>Radsatzlast</b> Axle load	22,5 t 22.5 t
■ <b>Raddurchmesser</b> Wheel diameter	920 mm
■ <b>Länge über Puffer, gesamt</b> Total length over buffers	13.610 mm 13,610 mm
■ <b>Abstand äußere Radsätze</b> Clearance: outer wheelsets	9.870 mm 9,870 mm
■ <b>Bremse</b> Brake	KE-GP-A 16"/ Ch-GP-A-16"
■ <b>Sohlenkategorie</b> Brake block category	GG-/LL-Sohle Gray cast iron/ LL brake block

■ <b>Min. befahrbarer Kurvenradius</b> Min. curve-radius	120 m (im Zugverband) 120 m (in block train)
■ <b>Max. Geschwindigkeit</b> Max. speed	120 km/h
■ <b>Ladelänge</b> Loading length	12.370 mm 12,370 mm
■ <b>Ladelänge in Fuß</b> Loading length in feet	40 ft
■ <b>Ladebreite</b> Loading width	2.600 mm 2,600 mm
■ <b>Ladehöhe über SOK, unbeladen</b> Loading height above top of rail, unloaded	1.155 mm 1,155 mm
■ <b>Fährbootfähigkeit</b> Ferry boat capability	1° 30'

### Technische Daten | technical details Container

■ <b>Länge</b> Length	6.058 mm 6,058 mm
■ <b>Breite</b> Width	2.550 mm 2,550 mm
■ <b>Höhe</b> Height	2.910 mm 2,910 mm
■ <b>Eigengewicht</b> Tare weight	5.000 kg 5,000 kg
■ <b>Max. Zuladung</b> Max. load	ca. 31.000 kg Approx. 31,000 kg
■ <b>Max. Bruttogewicht</b> Max. gross weight	36.000 kg 36,000 kg

Die Kompatibilität des AB CoilsTainer mit gängigen Intermodalwagen von VTG kann individuell geprüft werden.

The Compatibility of the AB CoilsTainer with VTG intermodal wagons, can be examined upon request.



Wagen für den kombinierten Verkehr mit einem maximalen Ladegewicht von 72,5 t. Optimierte für 20' Tank- und Schüttgutcontainer oder schwere 40' Container.

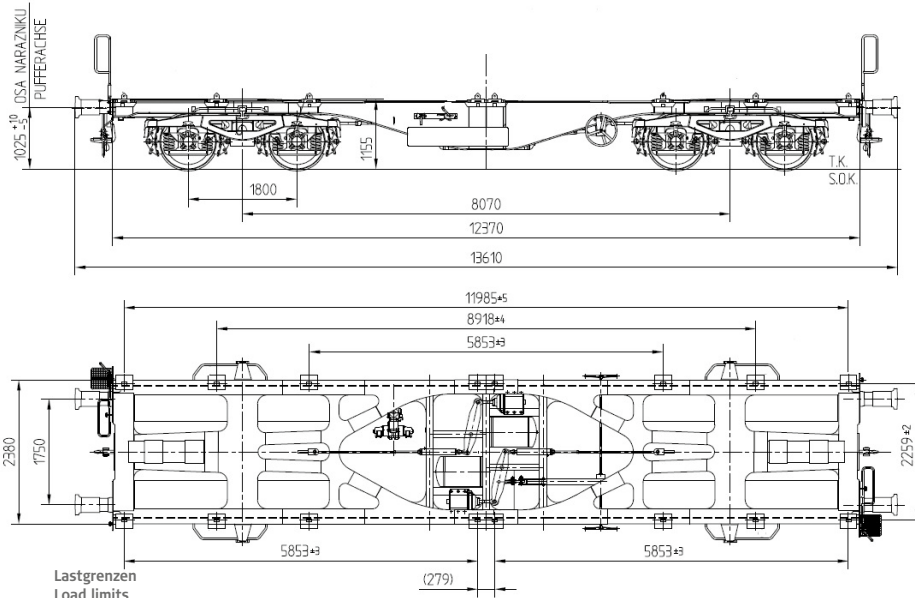
Wagon for combined transport with a maximum loading weight of 72.5 t. Optimized for 20' tank and bulk-containers or heavy 40' containers.

VTG GmbH  
Nagelsweg 34  
20097 Hamburg  
Germany

Telefon +49 40 2354-0  
info@vtg.com  
www.vtg.com

# CONTAINERWAGEN | SGMMNS(S) 40' + AB COILSTAINER 20'

## CONTAINER CARRIER | SGMMNS(S) 40' + AB COILSTAINER 20'



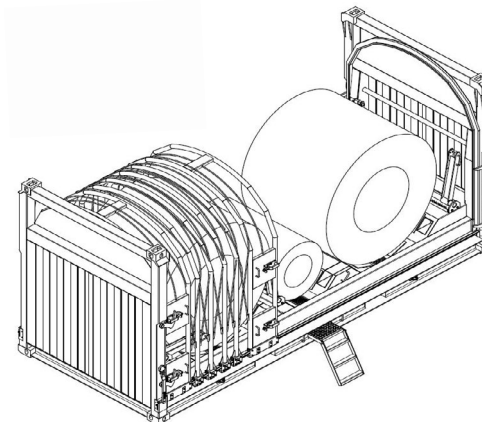
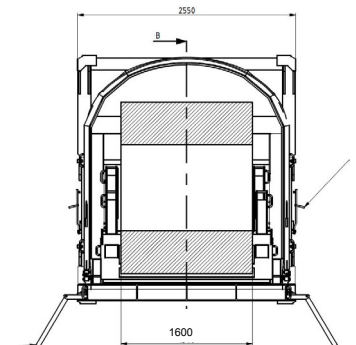
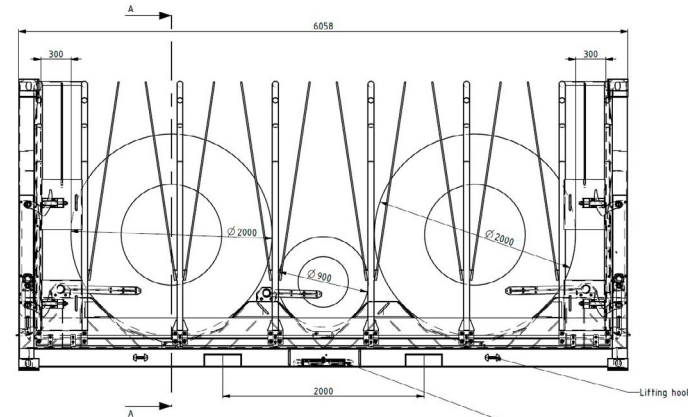
Lastgrenzen  
Load limits  
Charges limites

S-Verkehr:

	A	B <sub>1</sub>	B <sub>2</sub>	C	D <sub>2</sub>	D <sub>3</sub> D <sub>4</sub>	(★★)
S	46,5 t	50,5 t	54,5 t	64,5 t	69,5 t	72,5 t	
120	00,0 t						

SS-Verkehr:

	A	B <sub>1</sub>	B <sub>2</sub>	C	D <sub>2</sub>	D <sub>3</sub> D <sub>4</sub>
S	46,5 t	50,5 t	54,5 t	64,5 t	69,5 t	72,5 t
SS	46,5 t	50,5 t	54,5 t	62,5 t		



Coil	Cradle	1 2 3		
		∅ min. (mm)	900	900
∅ max. (mm)		2000	900	2000
Width min. (mm)		400	400	400
Width max. (mm)		1600	1600	1600
Max. Weight (t)		1+2+3=31t		

VTG GmbH  
Nagelsweg 34  
20097 Hamburg  
Germany

Telefon +49 40 2354-0  
info@vtg.com  
www.vtg.com