

CONTAINERWAGEN | SGMMNS(S) 40' + FLACHBETTCONTAINER 20'

CONTAINER CARRIER | SGMMNS(S) 40' + FLATBED CONTAINER 20'



Technische Daten | technical details

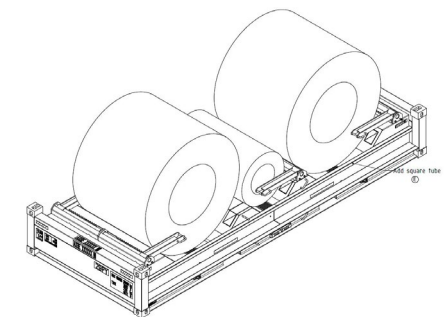
■ Eigengewicht Tare weight	Ca. 17,5 t Approx. 17.5 t	■ Min. befahrbarer Kurvenradius Min. curve-radius	120 m (im Zugverband) 120 m (in block train)
■ Max. Zuladung Max. load	72,5 t 72.5 t	■ Max. Geschwindigkeit Max. speed	120 km/h
■ Radsatzlast Axle load	22,5 t 22.5 t	■ Ladelänge Loading length	12.370 mm 12,370 mm
■ Raddurchmesser Wheel diameter	920 mm	■ Ladelänge in Fuß Loading length in feet	40 ft
■ Länge über Puffer, gesamt Total length over buffers	13.610 mm 13,610 mm	■ Ladebreite Loading width	2.600 mm 2,600 mm
■ Abstand äußere Radsätze Clearance: outer wheelsets	9.870 mm 9,870 mm	■ Ladehöhe über SOK, unbeladen Loading height above top of rail, unloaded	1.155 mm 1,155 mm
■ Bremse Brake	KE-GP-A 16"/ Ch-GP-A-16"	■ Fährbootfähigkeit Ferry boat capability	1° 30'
■ Sohlenkategorie Brake block category	GG-/LL-Sohle Gray cast iron/ LL brake block		

Technische Daten | technical details Container

■ Länge Length	6.058 mm 6,058 mm
■ Breite Width	2.438 mm 2,438 mm
■ Höhe Height	823 mm 823 mm
■ Eigengewicht Tare weight	2.210 kg 2,210 kg
■ Max. Zuladung Max. load	ca. 33.790 kg Approx. 33,790 kg
■ Max. Bruttogewicht Max. gross weight	36.000 kg 36,000 kg
■ Max. Durchmesser (Coil) Max diameter (coil)	2.000 mm 2,000 mm

Konzipiert für Straßen- und Schienentransporte. Geeignet für kalte (-30 Grad) oder heiße (+70 Grad) Coils. Auch für den Transport von Stahldrähten geeignet.

Designed for road & rail transports. Materials suitable for -30C to +70C. Also useable for the carriage of bundles of steel wire



Wagen für den kombinierten Verkehr mit einem maximalen Ladegewicht von 72,5 t. Optimierte für 20' Tank- und Schüttgutcontainer oder schwere 40' Container.

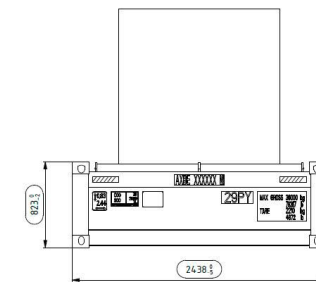
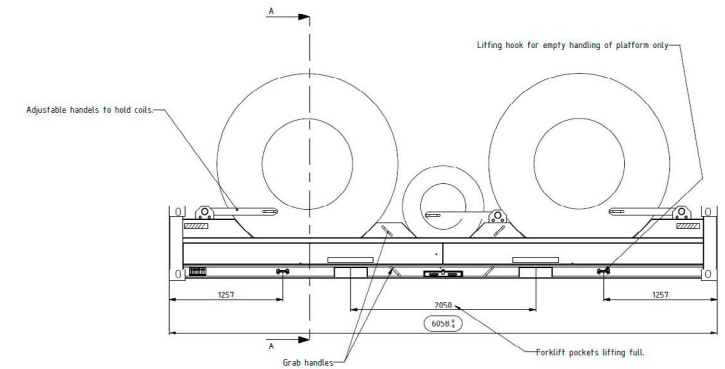
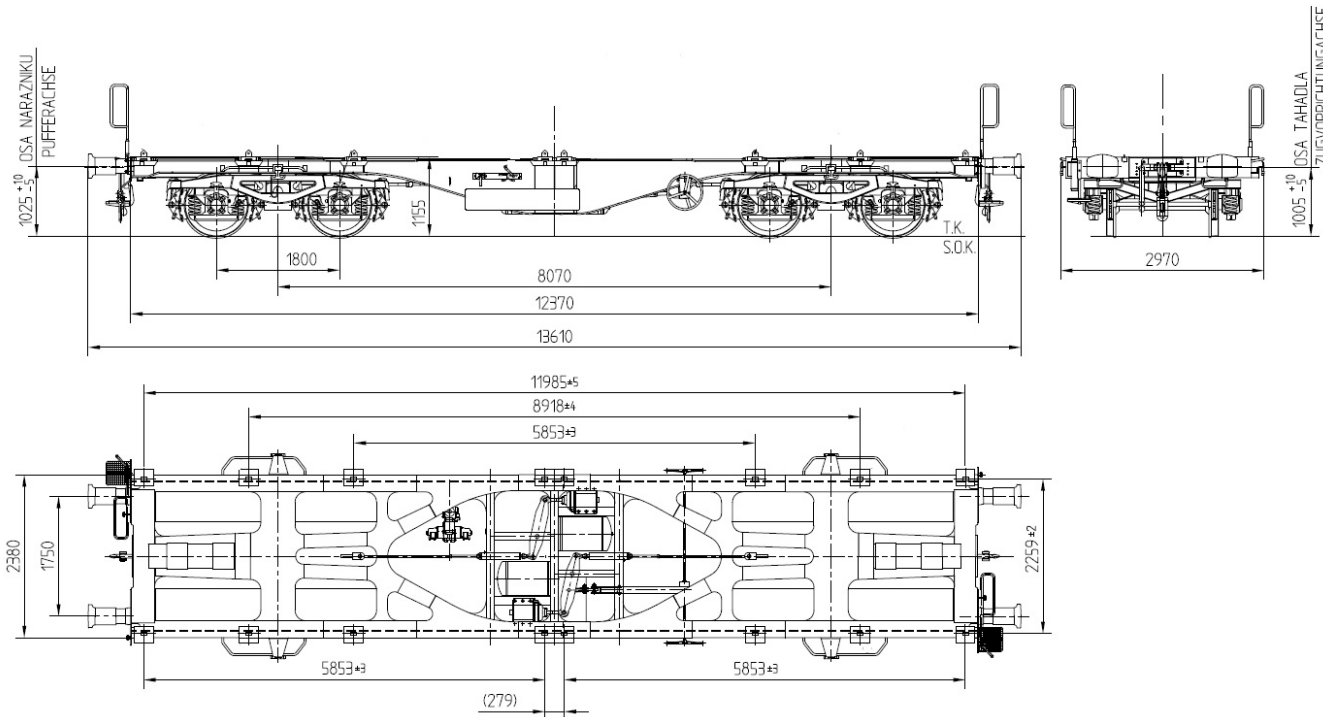
Wagon for combined transport with a maximum loading weight of 72.5 t. Optimized for 20' tank and bulk-containers or heavy 40' containers.

VTG GmbH
Nagelsweg 34
20097 Hamburg
Germany

Telefon +49 40 2354-0
info@vtg.com
www.vtg.com

CONTAINERWAGEN | SGMMNS(S) 40' + FLACHBETTCONTAINER 20'

CONTAINER CARRIER | SGMMNS(S) 40' + FLATBED CONTAINER 20'



Lastgrenzen
Load limits
Charges limites

S-Verkehr:

	A	B ₁	B ₂	C	D ₂	D ₃ D ₄
S	46,5 t	50,5 t	54,5 t	64,5 t	69,5 t	72,5 t
120	00,0 t					

SS-Verkehr:

	A	B ₁	B ₂	C	D ₂	D ₃ D ₄
S	46,5 t	50,5 t	54,5 t	64,5 t	69,5 t	72,5 t
SS	46,5 t	50,5 t	54,5 t		62,5 t	

Technische Änderungen vorbehalten/Specification subject to change

VTG GmbH
Nagelsweg 34
20097 Hamburg
Germany

Telefon +49 40 2354-0
info@vtg.com
www.vtg.com