

# ModuPallett PIPE

## GROSSROHRTRANSPORT AUF INTERMODALWAGEN

Die von VTG entwickelten Paletten (ModuPallett Pipe, kurz MPP) bieten die Möglichkeit, Großrohre auf intermodale Güterwagen zu verladen. Dazu wird ein Grundmodul auf herkömmliche Containertragzapfen gesetzt und mit einem auf den Rohrdurchmesser adaptierbaren Verladesystem kombiniert



### Ihre Vorteile:



#### **VOLLE KOMPATIBILITÄT**

Die MPP kann auf gängige Intermodalwagen aufgesetzt werden. Containertragzapfen bilden die Schnittstelle zur Palette. Sie ist ebenfalls mit Rohrverladesystemen von Drittanbietern nutzbar.



#### **VERLADEOPTIMIERUNG**

Die zulässige Ladebreite wird optimal ausgenutzt, sodass klare Zuladungsvorteile ggü. einem konventionellen Güterwagen vorliegen. Es sind keine seitlichen Rungen notwendig.



#### **EINFACHE HANDHABUNG**

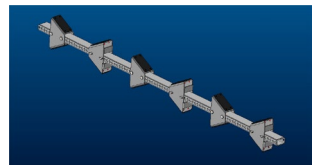
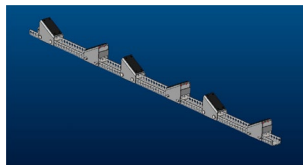
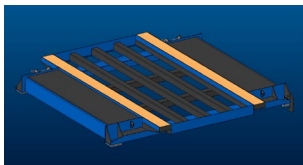
Das Rohrverladesystem kann für Leerfahrten in der Palette verstaut werden. Die Rohre werden über Spannrollen verzurrt.



#### **GEPRÜFTE BETRIEBSFÄHIGKEIT**

Die MPP erfüllt die Vorgaben gemäß der UIC-Verladerichtlinien Band 1 + 2 und ist DEKRA-geprüft.

### Die Komponenten:



Grundmodul mit Holzbohlen zur Verschraubung von Rohrverladesystem und Taschen zur Lagerung

Rohrverladesystem für 1. Lage (verschraubt mit Grundmodul)

Rohrverladesystem für die Zwischenlagen (bei Leerverkehren verstaubar in Taschen)