



## POLITIKBRIEF DER VTG AG

Ausgabe 1 | November 2016

# DIE SCHIENE SPIELT EINE SCHLÜSSELROLLE BEI DER SENKUNG DES CO<sub>2</sub>-AUSSTOSSES IM GÜTERVERKEHR

Sehr geehrte Damen und Herren,

vor Ihnen liegt der erste „Politikbrief“ der VTG Aktiengesellschaft. Zukünftig wollen wir Sie regelmäßig informieren. Denn der Schienengüterverkehr braucht Ihre Unterstützung.

**MIT RUND 80.000 EIGENEN EISENBAHNGÜTERWAGEN** gehören wir zu den führenden Waggonvermiet- und Schienenlogistikunternehmen Europas. Während andere große Mitbewerber sparen, glauben wir an die Schiene. **BIS 2020 WOLLEN WIR ÜBER 1,2 MILLIARDEN EURO IN INNOVATIONEN INVESTIEREN.**

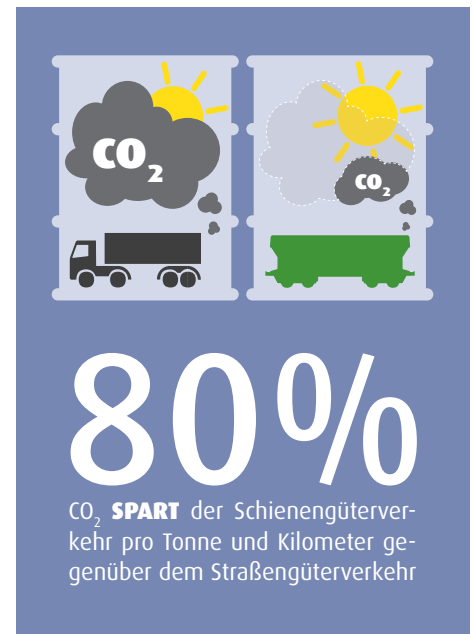
Denn wir sind überzeugt: Die Schiene ist die Zukunftslösung für das stetig zunehmende Transportaufkommen. Deshalb wollen wir die Schiene zum Rückgrat intelligenter und nachhaltiger Logistiklösungen machen.



Darüber möchten wir mit Ihnen ins Gespräch kommen.

Viel Spaß bei der Lektüre wünscht

Dr. Heiko Fischer  
Vorsitzender des Vorstands



## SCHIENENGÜTERVERKEHR UND KLIMASCHUTZ

Über den großen Nutzen von Eisenbahn und Schiene herrscht Einigkeit. Bei der Ausgestaltung des regulatorischen Rahmens gibt es allerdings großen Nachholbedarf.

### EHRGEIZIGE POLITISCHE ZIELE...

- Die Bundesregierung hat sich festgelegt: Bis 2050 will Deutschland seine **TREIBHAUSGASEMISSIONEN** gegenüber 1990 um 80 bis 95 % **VERMINDERN**.
- Das Umweltbundesamt prognostiziert bis 2050 allerdings einen **ANSTIEG DES GÜTERVERKEHRS** um rund 60 %. Dabei ist der CO<sub>2</sub>-Ausstoß der Straße um ein Vielfaches höher als der der Schiene.
- Die Bundesregierung hat deswegen bereits 2002 das Ziel formuliert, bis 2015 den **ANTEIL DES SCHIENENGÜTERVERKEHRS AUF 25 % ZU ERHÖHEN**.

### ... UND PROBLEMATISCHE UMSETZUNG IN DER PRAXIS

- ➔ Seit 1990 konnte Deutschland **KEINE REDUKTION** der Treibhausgasemission erreichen. Die Emissionen **IM VERKEHRSEKTOR STEIGEN SOGAR AN**.
- ➔ Im Gegensatz zum Güterverkehr auf der Straße, der durch sinkende Lkw-Maut und fallenden Dieselpreis entlastet wurde, wird die **SCHIENE DURCH UNTERSCHIEDLICHE REGULIERUNGSMASSNAHMEN FINANZIELL STÄRKER BELASTET**.
- ➔ Der Marktanteil des Schienengüterverkehrs ist 2015 **AUF 17 % GESCHRUMPFT**. Der der Straße hat sich auf 72 % erhöht.



## UNSER BEITRAG ZUM KLIMASCHONENDEN SCHIENENGÜTERVERKEHR

Als Unternehmen haben wir uns die ökologischen und politischen Zielsetzungen zum Vorbild genommen und handeln danach. Wir leisten unseren Beitrag:



### **DIE VTG HANDELT: NACHHALTIGE UNTERSTÜTZUNG DER ENERGIEWENDE UND DES KLIMASCHUTZES**

Wir haben den ersten in Europa zugelassenen Kesselwagen zum Transport von LNG (flüssiges, stark komprimiertes Erdgas) entwickelt und gebaut. Damit fördern wir den umweltfreundlichen und großvolumigen Transport eines ökologisch sinnvollen Energieträgers.



### **DIE VTG INVESTIERT: 1,2 MILLIARDEN INVESTMENT IN DEN KOMMENDEN JAHREN**

Während andere Marktbegleiter ihr Engagement auf der Schiene zurückfahren, investieren wir. Rund 1,2 Milliarden Euro wird die VTG in den kommenden Jahren in Innovationen auf der Schiene und für die Schiene investieren.



### **DIE VTG ENTWICKELT: SICHERHEIT IM GÜTERVERKEHR**

Wir engagieren uns fortlaufend für eine Verbesserung und Weiterentwicklung der Sicherheitsstandards auf der Schiene. Aus Verantwortung für Umwelt und Gesellschaft.

## UNSERE FORDERUNGEN AN DIE POLITIK

Gesamtgesellschaftliche Ziele lassen sich nur durch ein Miteinander aller Akteure erreichen. Deswegen bitten wir Entscheider aller politischen Ebenen um Unterstützung unserer Forderungen:



### **SENKUNG DER TRASSENPREISE**

Die Schere zwischen Lkw und Bahn darf nicht weiter aufgehen. Schon heute zahlen Güterbahnen für jeden Kilometer, Lkw dagegen nur für Autobahnen und Bundesstraßen. Wir fordern daher eine Senkung der Trassenpreise für den Schienengüterverkehr.



### **SENKUNG DER STROMSTEUER FÜR DEN SCHIENENGÜTERVERKEHR**

Umlage für Bahnbetreiber ist aus ökologischen Gründen kontraproduktiv und ein klarer Wettbewerbsnachteil für die Schiene.



### **NACHHALTIGE UND STEIGENDE INVESTITIONEN IN DEN ERHALT DES SCHIENENGÜTERVERKEHRS UND DES SCHIENENNETZES:**

Nur wenn wir unsere Infrastruktur für den Schienengüterverkehr und unser Schienennetz erhalten und ausbauen, können Güterbahnen ihren Beitrag zur Erreichung der nationalen Umweltziele leisten.

## IHR KONTAKT ZUR VTG

Wir wollen mit Ihnen in den Dialog treten. Kommen Sie gerne bei allen Fragen rund um den Schienengüterverkehr auf uns zu. Wir helfen Ihnen weiter. Mit Zahlen, Fakten und Einschätzungen.

### **IHRE ANSPRECHPARTNERIN**

GUNILLA PENDT  
Leiterin Konzernkommunikation



+49 40 2354-1341



publicaffairs@vtg.com

VTG Aktiengesellschaft  
Nagelsweg 34  
D-20097 Hamburg

www.vtg.com