

FLACHWAGEN | FLAT WAGON

Smmnps | F44.120E



Technische Daten | technical details

■ Eigengewicht Tare weight	Ca. 21 t Approx. 21 t	■ Ladelänge Loading length	Ca. 12.052 mm Approx. 12,052 mm
■ Radsatzlast Axle load	25 t	■ Ladebreite Loading width	Innerhalb der seitl. Anschläge A-A, 2.975/2.601 mm Innerhalb der seitl. Anschläge B-B, 3.091/2.717 mm Between lateral stops: A-A, 2,975/2,601 mm Between lateral stops: B-B, 3,091/2,717 mm
■ Abstand äußere Radsätze Clearance: outer wheelsets	10.400 mm 10,400 mm	■ Fußbodentyp Floor type	Stahlfußboden Steel floor
■ Kleinster Bogenhalbmesser Min. curve radius	75 m	■ Fußbodenhöhe über SOK, unbeladen Loading height above top of rail, unloaded	1.620 mm (Anschläge B-B) 1.700 mm (Anschläge A-A) 1,620 mm (stops B-B) 1,700 mm (stops A-A)
■ Bremse Brake	KE-P, 2x Bgu 16"	■ Rungen Stanchions	Optional 4 Rungepaare Optional: 4 pairs of stanchions
■ Sohlenkategorie Brake block category	GG-Sohle Gray cast iron	■ Ladeschwellen Load restraints	4 Stk. 4
■ Zugeinrichtung & statische Zugkraft Drawgear & static tractive force	Geteilt, verstärkt, 1,350 kN Split, reinforced, 1,350 kN		



Dieser Smmnps-Wagen ist eine optimale Lösung auf dem Markt für den Transport von heißen Stahlbrammen. Der Wagen ist sehr leicht mit einem Taragewicht von nur 20,8 t. Dennoch ist er inkl. Drehgestelle komplett für 25 t max. Radsatzlast mit max. 100 km/h konstruiert und somit in der Lage, bis zu 79,2 t zu laden. Der Wagen ist mit vier Brammenhalterungen ausgerüstet.

Der Wagen kann mit Brammen von verschiedenen Längen und Breiten beladen werden. Die Brammen werden von einem Kran mittels Greifer oder Magnet auf den Wagen geladen. Spezielle Träger auf dem Wagen sichern die Ladung gegen Verrutschen in seitlicher und Längsrichtung. Die Brammen können im kalten oder heißen Zustand verladen werden.

The Smmnps wagon is an optimal solution on the market for the transport of hot steel slabs. The wagon is very light with a tare weight of only 20.8 t. In addition it is equipped with bogies designed for axle-loadings of 25 t at a loaded speed of 100 km/h and can thus carry a load of up to 79.2 t. The wagon is equipped with 4 load securing bolster beams.

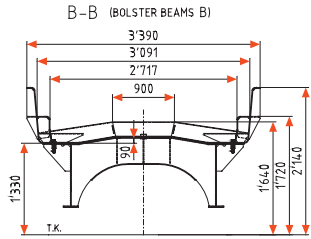
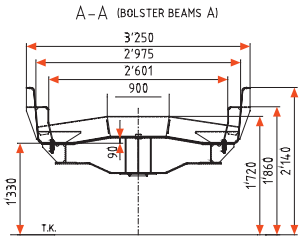
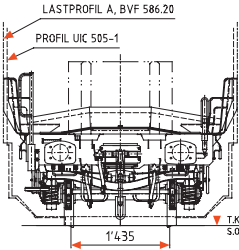
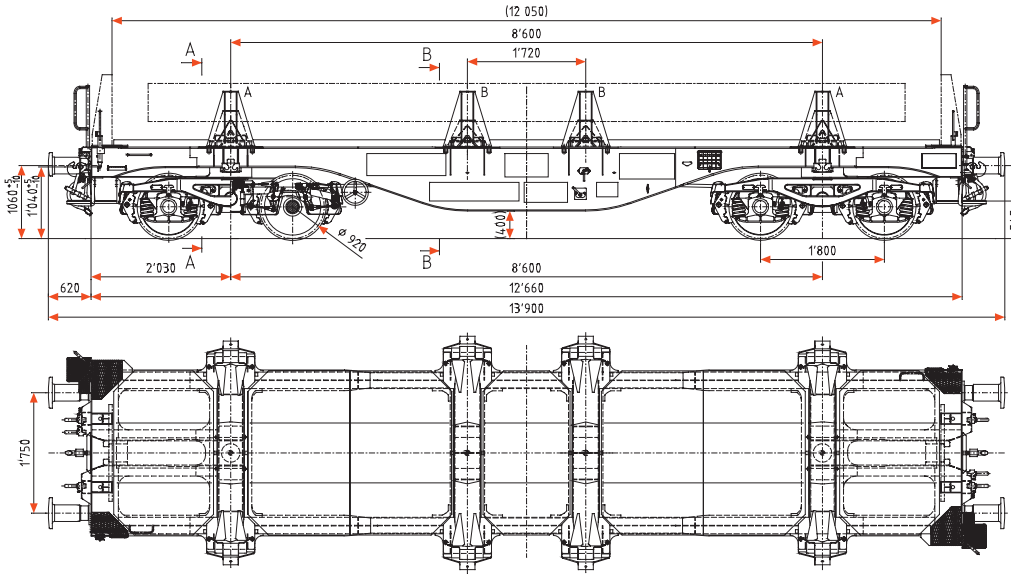
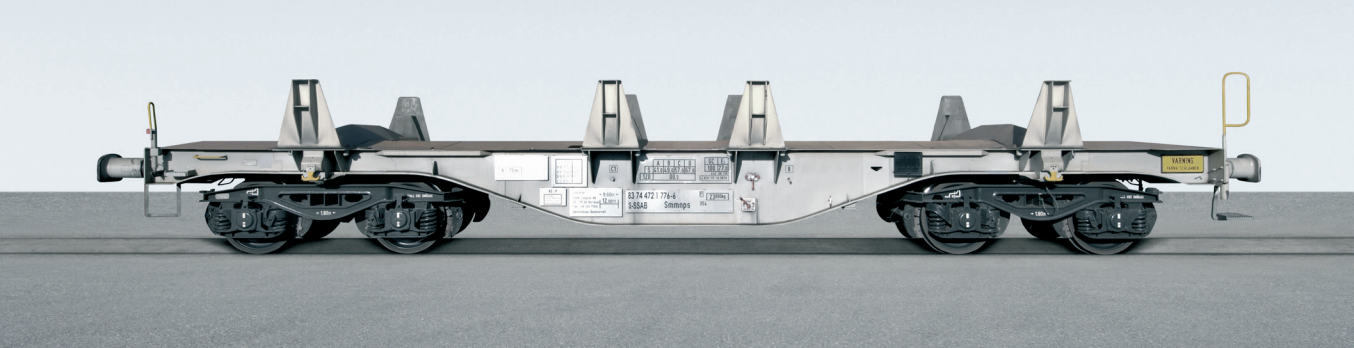
The wagon can be loaded with slabs of different lengths and widths. The slabs will be loaded onto the wagon by a crane with grabs or magnets. Special load securing bolster beams on the wagons secure the load against sliding in lateral and longitudinal direction. The slabs can be loaded in hot or cold condition.

VTG Rail Europe GmbH
Nagelsweg 34
D-20097 Hamburg

Telefon +49 40 2354-0
info@vtg.com
www.vtg.com

FLACHWAGEN | FLAT WAGON

Smmnps | F44.120E



Einzellastenraster
Concentrated Loading
Charges concentrées

	m	t
a-a	1,72	49,5
b-b	3,44	39,7
c-c	8,6	79,4

Lastgrenzen
Concentrated Loading
Charges concentrées

	A	B	C	D
S	43,2 t	51,2 t	59,2 t	69,2 t
120	0,00 t			

GC	E ₃
100	79,2 t