

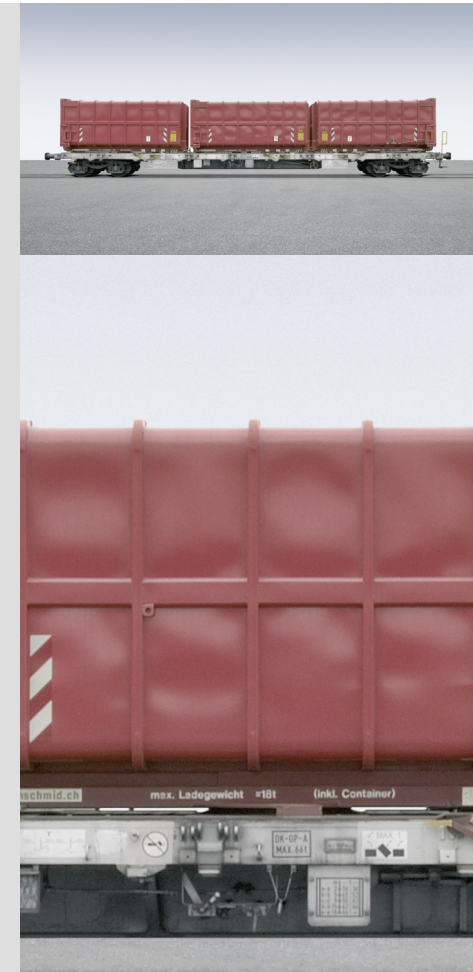
SPEZIELLER INTERMODALWAGEN | SPECIAL INTERMODAL WAGON



Slnps – ACTS | I44.060D

Technische Daten | technical details

■ Eigengewicht Tare weight	Ca. 29,5 t Approx. 29.5 t	■ Min. befahrbarer Kurvenradius Min. curve-radius	150 m (im Zugverband) 150 m (in block train)
■ Max. Zuladung Max. load	60,5 t 60.5 t	■ Max. Geschwindigkeit Max. speed	120 km/h
■ Radsatzlast Axle load	22,5 t 22.5 t	■ Ladelänge Loading length	18.660 mm 18,660 mm
■ Raddurchmesser Wheel diameter	920 mm	■ Ladelänge in Fuß Loading length in feet	60 ft
■ Länge über Puffer, gesamt Total length over buffers	19.900 mm 19,900 mm	■ Ladehöhe über SOK, unbeladen Loading height above top of rail, unloaded	1.235 mm 1,235 mm
■ Abstand äußere Radsätze Clearance: outer wheelsets	16.678 mm 16,678 mm	■ Traglast pro Drehrahmen inkl. Container Max. load per swivel frame, container included	18 t
■ Laufflächenhöhe über Schienenoberkante Height of running surface over rail head	1.370 mm 1,370 mm	■ Ausdrehwinkel Swivel angle	47°
■ Bremse Brake	DK-GP-A 16"	■ Fährbootfähigkeit Ferry boat capability	2° 30'
■ Sohlenkategorie Brake block category	GG-Sohle Gray cast iron		



Das ACTS-System (Abroll-Container-Transport-System) kann auf nahezu jedem Ladegleis mit befestigter Strassenzufahrt eingesetzt werden. Die genormten Abroll-Behälter werden mit einem Ketten- oder Hakengerät zwischen dem Bahnwagen und dem Lkw im Einmannbetrieb verschoben. Der Slnps Wagen ist mit jeweils drei Drehrahmen ausgerüstet.

The ACTS System (Roll-off Container Transport System) can be used on almost all loading tracks with hard surface road access. The standard roll-off containers can be pushed/pulled between wagon and truck in a single-man operation by means of a chain or hook system. Slnps wagons have three swivel frames each.

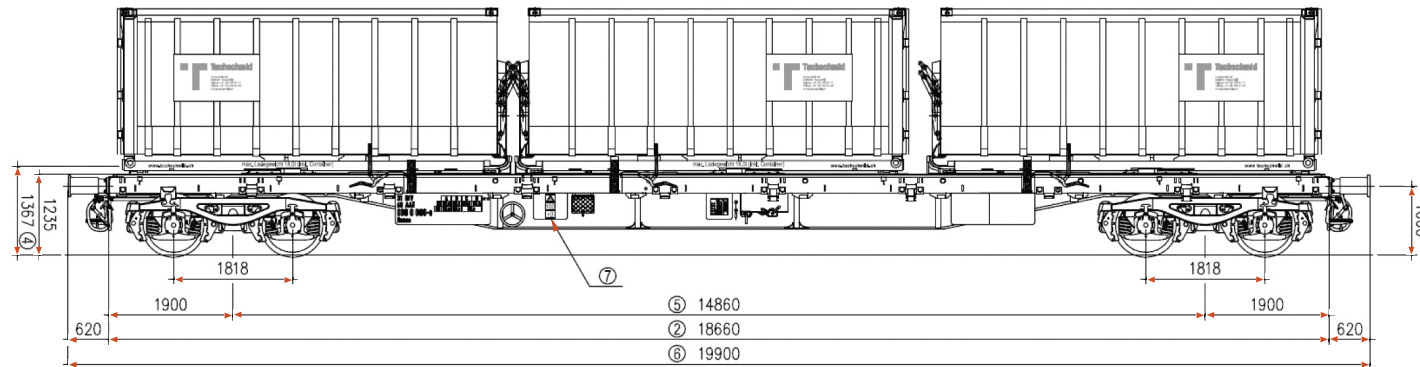
VTG Rail Europe GmbH
Nagelsweg 34
D-20097 Hamburg

Telefon +49 40 2354-0
info@vtg.com
www.vtg.com

SPEZIELLER INTERMODALWAGEN | SPECIAL INTERMODAL WAGON

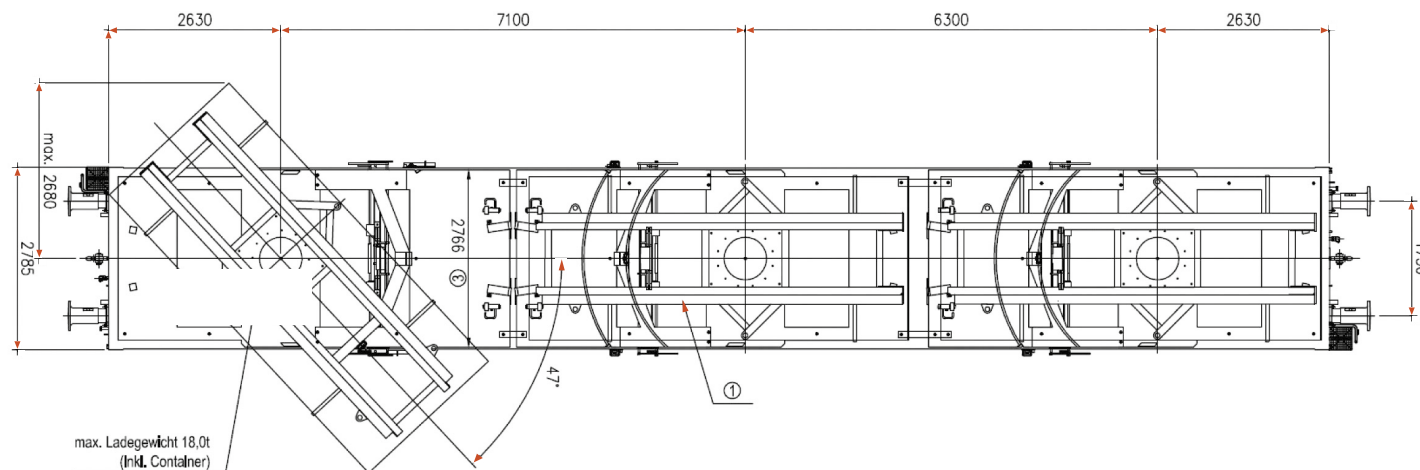


Sltps – ACTS | I44.060D



Lastgrenzen
Load limits

	A	B	C	D
S	34,5 t	42,5 t	52,5 t	60,5 t
120	00,0 t			



Technische Änderungen vorbehalten/Specification subject to change

VTG Rail Europe GmbH
Nagelsweg 34
D-20097 Hamburg

Telefon +49 40 2354-0
info@vtg.com
www.vtg.com